

# Senza confini

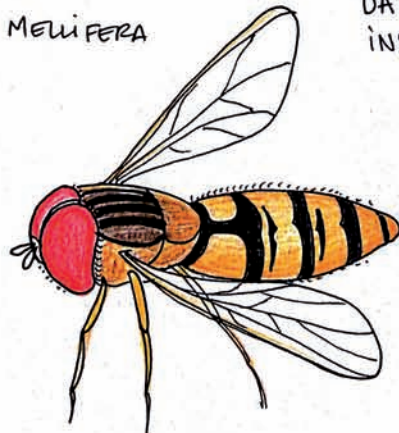
di Valeria De Paoli

## SALVIAMO I PRONUBI

© TRA IL 1985 E IL 2005 SI SONO PERSE IL 16% DI FAMIGLIE DI API MELIFERA IN TUTTA EUROPA -

© PIÙ DI UN TERZO DEL CIBO CHE MANGIAMO DIPENDE DAI PRONUBI, GLI INSETTI IMPOLLINATORI

→ APE MELIFERA



→ EPISYRPHUS BALTEATUS

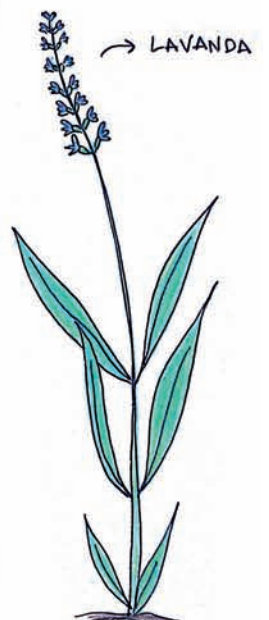
→ LE OSMIE



→ BOMBI



→ LAVANDA



→ CAMOMILLA



→ ERBA MEDICA



→ TRIFOGLIO

@ IN EUROPA I PRONUBI  
CONTRIBUISCONO ALLA  
PRODUZIONE AGRICOLA  
DI 150 COLTURE (84%)

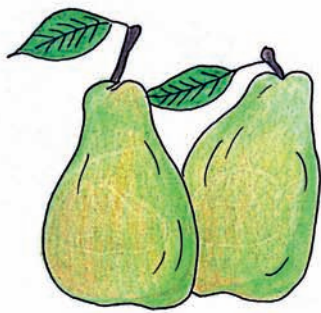
@ PIANTE AROMATICHE  
@ PIANTE OFFICINAI  
@ ANCHE IMPORTANTI  
COLTURE FORAGGERE

@ ANCHE IL 60-90% DELLE  
PIANTE SELVATICHE  
DIPENDONO DALL'IMPOLLINAZIONE  
MEDIATA DAGLI INSETTI PER  
RIPRODURSI-

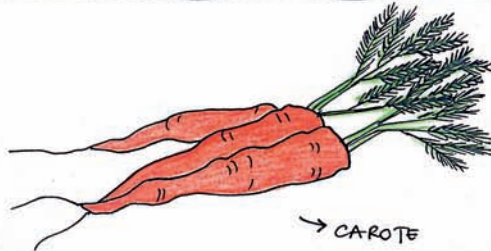
\* COLTURE  
INDUSTRIALI  
COTONE, COLZA

\* ORTAGGI  
PATATE, PEPERONI

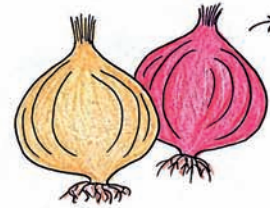
\* FRUTTA  
\* FRUTTA SECCA



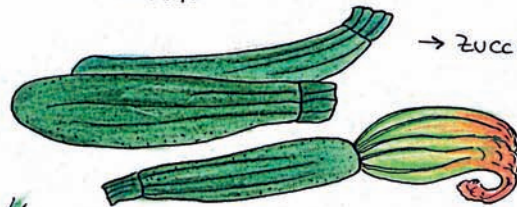
→ PERE



→ CAROTE



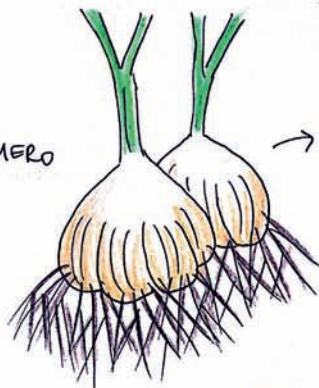
→ CIPOLLE



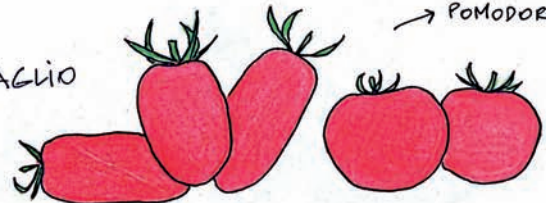
→ ZUCCHINE



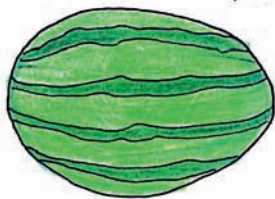
→ MELA



→ AGLIO



→ POMODORI



→ COCOMERO

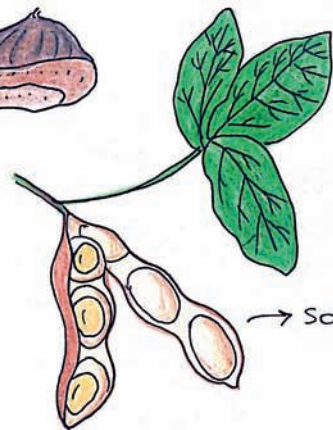
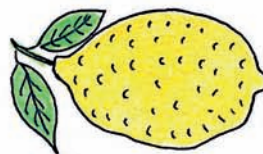
→ CASTAGNE



→ GIRASOLI

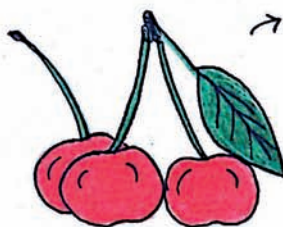


→ LIMONE



→ SOIA

→ CILIEGIE



→ ALBICOCCA





@ LA SITUAZIONE È COMPLESSA, IL CALO COMPLESSIVO DELLA POPOLAZIONE DELLE API È DEI PRONUBI IN GENERALE È DOVUTO A MOLTEPLICI FATTORI ALCUNI NOTI ALTRI SCONOSCIUTI.

@ INSETTICIDI E PESTICIDI RAPPRESENTANO IL RISCHIO PIÙ DIRETTO - IL POTENZIALE DANNO SUPERA DI GRAN LUNGA I PRESUNTI BENEFICI DI UNA MAGGIOR PRODUTTIVITÀ AGRICOLA -

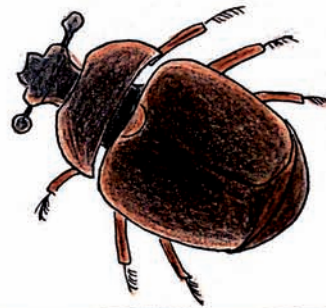
@ PARASSITI E MALATTIE IMPORTATE DA LONTANO ROMPONO GLI EQUILIBRI NATURALI SONO UN DANNO CONCRETO -

@ VARROA DESTRUCTOR UN ACARO DELL'ASIA SUDORIENTALE, ARRIVA IN ITALIA NEL 1981 ORMAI È DIFFUSA NEL 100% DEGLI ALVEARI DI API MELIFERE SI PUÒ SOLO CONTROLLARE LA DIFFUSIONE



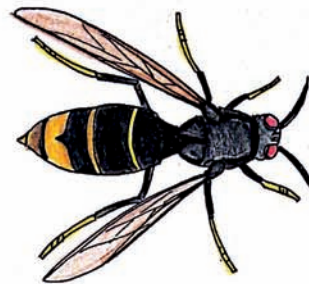
→ VARROA

@ AETHINA TUMIDA, COLEOTTERO ORIGINARIO DELL'AFRICA MERIDIONALE ARRIVATO IN EUROPA PER LA PRIMA VOLTA NEL 2014 IN ITALIA (CALABRIA) CREA DANNI ENORMI E NON ESISTONO AD OGGI METODI UFFICIALI DI CONTROLLO



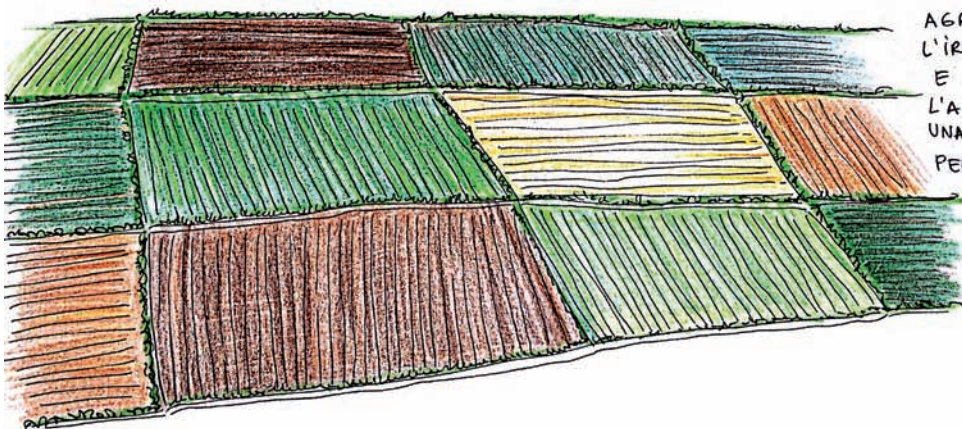
→ AETHINA TUMIDA

@ LA VESPA VEUTINA, UN CALABRONE ORIGINARIO DEL SUD-EST ASIATICO ARRIVATO IN EUROPA (FRANCIA) NEL 2004 E IN ITALIA NEL 2012 SI NUTRE DI API E NON HA PREDATORI NATURALI IN EUROPA, AD OGGI UNA VERA MINACCIA, ANCHE PER L'UOMO -



→ VESPA VEUTINA

→ AGRICOLTURA INTENSIVA



@ LA DISTRUZIONE DI HABITAT NATURALI CAUSATA DA UN MODELLO INTENSIVO DI AGRICOLTURA, LE MONOCOLTURE L'IRRORAZIONE DI ERBICIDI E PESTICIDI RENDONO L'AGRICOLTURA INDUSTRIALE UNA DELLE PRINCIPALI MINACCE PER GLI INSETTI IMPIANINATORI



@ COSA SI PUO' FARE :

@ MIGLIORARE L'AGRICOLTURA LASCIANDO/INSERENDO FIORITURE AI BORDI DEI CAMPI, FACENDO ROTAZIONI CON COLTURE CHE PRODUCONO FIORITURE ABBONDANTI COME COREA, TRIFOGLIO, FAVA ...

@ AVVICINARSI E SOSTENERE L'AGRO-ECOLOGIA CERCANDO DI USARE PRODOTTI BIOLOGICI EVITANDO L'UTILIZZO DI PESTICIDI, INSETTICIDI ERBICIDI -

@ PIANTARE E LASCIARE SPAZIO A ERBE, ARBUSTI E ALBERI -

@ SOSTENERE L'APICOLTURA CHE FAVORISCE LA SOPRAVVIVENZA DELLE API MEUTIFERE IN UN MUTUO SCAMBIO UOMO-INSETTO -

@ LASCIARE AIUOLE INCOLTE PER FIORITURE SPONTANEE DOVE I PRONUBI POSSANO NUTRIRSI TUTTO L'ANNO E NIDIFICARE -

